

# Podzemní hydrant HPD



## Technické údaje:

<b>Použitá norma:</b>	hydrant odpovídá normě ČSN EN 14339:2006
<b>Pracovní medium:</b>	hydrant pro systém s pitnou vodou dle ČSN EN 1074-6:2009
<b>Vstupní příruba:</b>	ČSN EN 1092-2, typ 21, tvar B
<b>Výtoková přípojka:</b>	pro hydrantový nástavec dle ČSN 38 9441
<b>Ovládací klíč:</b>	šoupátkový klíč nebo hydrantový klíč C DIN 3223
<b>Pracovní tlak:</b>	PN16
<b>Pracovní teplota:</b>	50°C

Hydrant je odolný proti vnitřní i vnější korozi a je odolný vůči dezinfekčním prostředkům (NaClO nebo Na(ClO)<sub>2</sub>).

## Konstrukční provedení:

<b>Materiál pláště:</b>	Litina s kuličkovým grafitem dle EN 1503-3
<b>Uzávěr:</b>	dvojitý
<b>Hygienický atest:</b>	dle vyhlášky Ministerstva zdravotnictví č. 409/2005 Sb.
<b>Těsnění vřetena:</b>	O-kroužky
<b>Ovládání vřetena:</b>	hydrant se uzavírá otáčením vřetena ve směru hodinových ručiček při pohledu shora
<b>Otevírání:</b>	začátek po 3,5 otáčkách, úplné otevření po 14 otáčkách
<b>Hodnota MOT<sup>1</sup>:</b>	45 Nm
<b>Hodnota mST<sup>2</sup>:</b>	210 Nm
<b>Objem zachycené vody:</b>	30ml
<b>Doba odvodnění:</b>	max. 6 min (RD 1,50m)
<b>Hodnota Kv<sup>3</sup>:</b>	min. 78
<b>Povrchová úprava:</b>	vně i uvnitř 250μm práškovou epoxidovou barvou RAL 5015

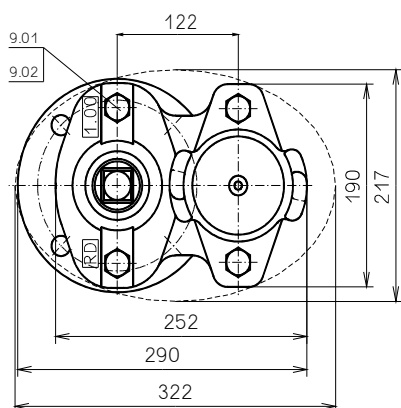
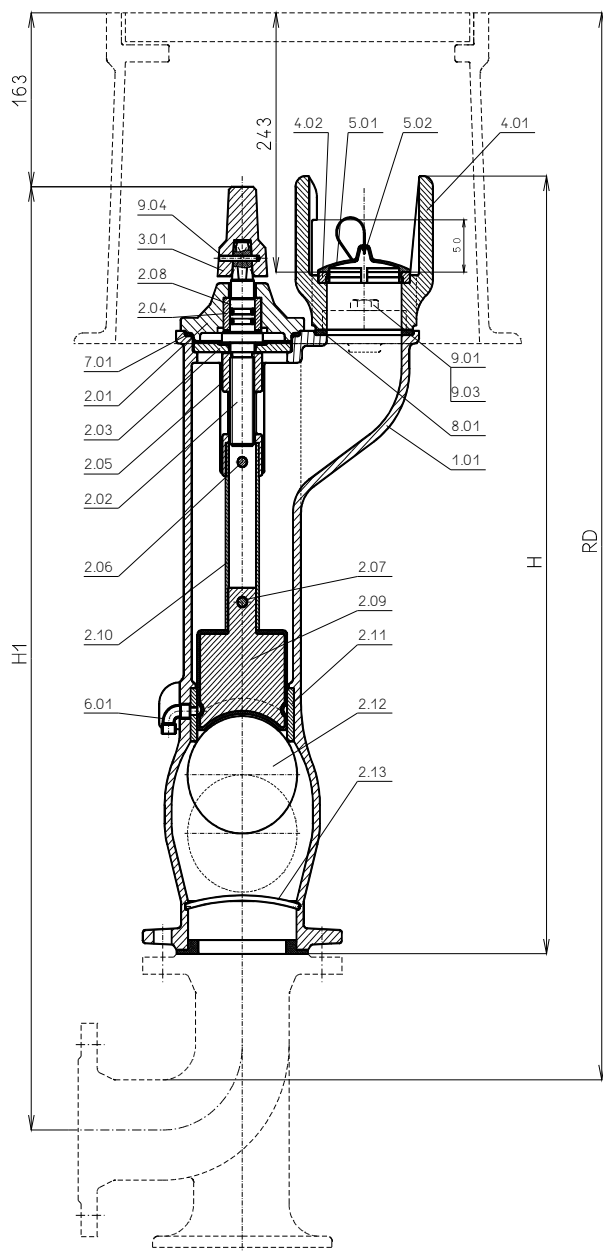
Hydrant umožňuje výměnu vnitřních částí v zabudovaném stavu pod tlakem.

<sup>1</sup> Maximální ovládací kroutící moment:

<sup>2</sup> Maximální pevnostní kroutící moment

<sup>3</sup> Součinitel průtoku

## Rozměrový náčrtek a seznam součástí



Pozice	Název součásti	Materiál
1.01	Těleso	EN-GJS-400-15 (ČSN EN 1503-3)
2.01	Těleso ucpávky	EN-GJS-400-15 (ČSN EN 1503-3)
2.02	Vřeteno	Nerezová ocel X8CrNiS18-9
2.03	Opěra vřetena	EN-GJL-150
2.04	Pouzdro	Mosaz CuZn39Pb1
2.05	Matice vřetena	Mosaz CuZn39Pb1
2.06	Nýt 40	Nerezová ocel X8CrNiS18-9
2.07	Nýt 33,7	Nerezová ocel X8CrNiS18-9
2.08	O-kroužek 26,57x3,53	Pryž NBR
2.09	Píst kompletní	EN-GJS-400-15 a EPDM
2.10	Táhlo pístu	Nerezová ocel X5CrNi18-10
2.11	Sedlo pístu	Nerezová ocel X5CrNi18-10
3.01	Nástavec pro klíč	EN-GJL-150
4.01	Zázubec	EN-GJS-400-15 (ČSN EN 1503-3)
4.02*	Sedlo zázubce	Mosaz CuZn39Pb1
5.01	Víčko zázubce	PE
5.02	Šňůrka PA pletená	PA
6.01	Koleno DN12	Mosaz
7.01	O-kroužek 100x5	Pryž NBR
8.01	Těsnění zázubce	Pryž NBR
8.02	Těsnění	Pryž NBR
8.03	Koule 107	PP
8.04	Vzpěra	Nerezová ocel X8CrNiS18-9
9.01	Šroub M16x45	ČSN 02 1101 nerez A2
9.02	Šroub M16x40	ČSN 02 1101 nerez A2
9.03	Podložka 17	ČSN 02 1702 nerez A2
9.04	Kolík pružný 5x40	ISO 8752

\* na objednávku

Zákopová hloubka	RD[mm]	H[mm]	H1[mm]
1,00m	1000	729	888
1,25m	1250	979	1138