

Nadzemní hydrant HND



Technické údaje:

Použitá norma:	hydrant odpovídá normě ČSN EN 14384:2006
Pracovní medium:	hydrant pro systém s pitnou vodou dle ČSN EN 1074-6:2009
Vstupní příruba:	ČSN EN 1092-2, typ 21, tvar B
Výtoková přípojka:	ČSN 38 9427
Ovládací klíč:	hydrantový klíč dle národní přílohy NA ČSN EN 1438:2006
Pracovní tlak:	PN16
Pracovní teplota:	50°C

Hydrant je odolný proti vnitřní i vnější korozi a je odolný vůči dezinfekčním prostředkům (NaClO nebo Na(CIO)₂).

Konstrukční provedení:

Materiál pláště:	Litina s kuličkovým grafitem dle EN 1503-3
Uzávěr:	dvojitý
Hygienický atest:	dle vyhlášky Ministerstva zdravotnictví č. 409/2005 Sb.
Těsnění vřetena:	O-kroužky
Ovládání vřetena:	hydrant se uzavírá otáčením vřetena ve směru hodinových ručiček při pohledu shora
Otevírání:	začátek po 3,5 otáčkách, efektivní chod 11,5 otáček úplné otevření po 14 otáčkách
Hodnota MOT¹:	45 Nm
Hodnota mST²:	250 Nm
Objem zachycené vody:	30ml
Doba odvodnění:	max. 10 min (pro RD 1,50m) do úplného vyprázdnění
Hodnota Kv³:	min 80 (vývod C), min 105 (vývod B)
Povrchová úprava:	vně i uvnitř 250μm práškovou epoxidovou barvou RAL 5015, vnitřní výstelka roury Polyuretan

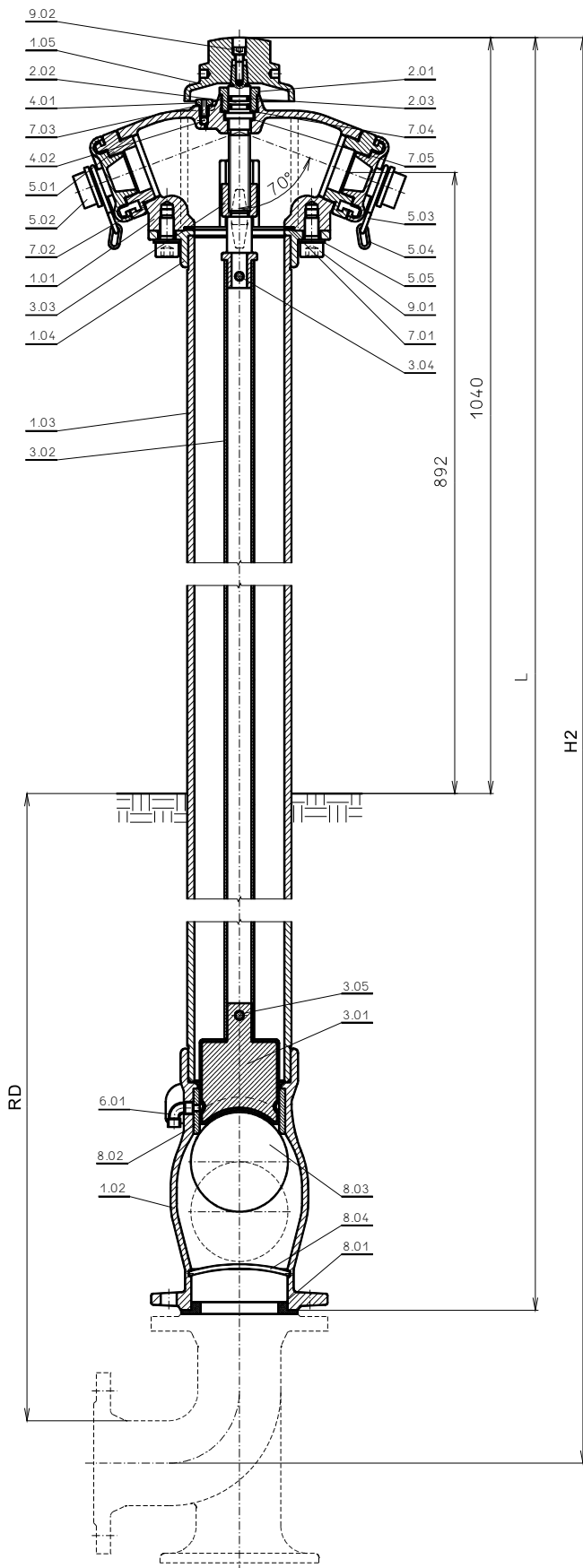
Hydrant umožňuje výměnu vnitřních částí v zabudovaném stavu pod tlakem.

¹ Maximální ovládací kroutící moment:

² Maximální pevnostní kroutící moment

³ Součinitel průtoku

Rozměrový náčrtek a seznam součástí



Pozice	Název součásti	Materiál
1.01	Těleso horní	EN-GJS-400-15 (ČSN EN 1503-3)
1.02	Komora	EN-GJS-400-15 (ČSN EN 1503-3)
1.03	Roura	EN-GJS-400-15 (ČSN EN 1503-3)
1.04	Příruba	EN-GJS-400-15 (ČSN EN 1503-3)
1.05	Matice korunní	EN-GJS-400-15 (ČSN EN 1503-3)
2.01	Matice	Mosaz CuZn39Pb1
2.02	Vřeteno	Nerezová ocel X8CrNiS18-9
2.03	O-kroužek 26,57x3,53	Pryž NBR
3.01	Píst kompletní	EN-GJS-400-15 a EPDM
3.02	Táhlo pístu	Nerezová ocel X5CrNi18-10
3.03	Matice vřetena	Mosaz CuZn39Pb1
3.04	Nýt 40	Nerezová ocel X8CrNiS18-9
3.05	Nýt 33,7	Nerezová ocel X8CrNiS18-9
4.01*	Ventil odvodušňovací kompletní	Nerezová ocel X5CrNi18-10
5.01	Plášť spojky C52 nebo B75	ČSN 38 9466
5.02	Závěrka spojky C52 nebo B75	ČSN 38 9466
5.03**	Oko řetězu S	Nerezová ocel X8CrNiS18-9
5.04**	Řetízek	Nerezová ocel
5.05**	Oko řetězu - podložka	Nerezová ocel
6.01	Koleno DN12	Mosaz
7.01	O-kroužek 115x5	Pryž NBR
7.02	Těsnění spojky	Pryž NBR
7.03	Těsnění matice	Pryž NBR
7.04	Podložka třecí	PE
8.01	Těsnění	Pryž NBR
8.02	Sedlo	Nerezová ocel X5CrNi18-10
8.03	Koule 107	PP
8.04	Vzpěra	Nerezová ocel X8CrNiS18-9
9.01	Šroub M16x45	ČSN 02 1101 nerez A2
9.02	Šroub M8x30	ČSN 02 1143 nerez A2

* na objednávku

** na objednávku, standardně se dodává se šňůrkou PA pletenou

Krycí hloubka	RD [mm]	L [mm]	H2 [mm]	Připojení	Hmotnost
1,00 m	1000	1911	2080	2xC 52	56,5 kg
				2xB 75	56,5 kg
1,25 m	1250	2161	2330	2xC 52	60,5 kg
				2xB 75	60,5 kg
1,50 m	1500	2411	2580	2xC 52	64,5 kg
				2xB 75	64,5 kg