

# Podzemní hydrant HP



## Technické údaje:

<b>Použitá norma:</b>	hydrant odpovídá normě ČSN EN 14339:2006
<b>Pracovní médium:</b>	hydrant pro systém s pitnou vodou dle ČSN EN 1074-6:2009
<b>Vstupní příruba:</b>	ČSN EN 1092-2, typ 21, tvar B
<b>Výtoková přípojka:</b>	pro hydrantový nástavec dle ČSN 38 9441
<b>Ovládací klíč:</b>	šoupátkový klíč nebo hydrantový klíč C DIN 3223
<b>Pracovní tlak:</b>	PN16
<b>Pracovní teplota:</b>	50°C

Hydrant je odolný proti vnitřní i vnější korozi a je odolný vůči dezinfekčním prostředkům (NaClO nebo Na(ClO)<sub>2</sub>).

## Konstrukční provedení:

<b>Materiál pláště:</b>	Litina s kuličkovým grafitem dle EN 1503-3
<b>Uzávěr:</b>	jednoduchý
<b>Hygienický atest:</b>	dle vyhlášky Ministerstva zdravotnictví č. 409/2005 Sb.
<b>Těsnění vřetena:</b>	O-kroužky
<b>Ovládání vřetena:</b>	hydrant se uzavírá otáčením vřetena ve směru hodinových ručiček při pohledu shora
<b>Otevírání:</b>	začátek po 3,5 otáčkách, úplné otevření po 14 otáčkách
<b>Hodnota MOT<sup>1</sup>:</b>	45 Nm
<b>Hodnota mST<sup>2</sup>:</b>	210 Nm
<b>Objem zachycené vody:</b>	30ml
<b>Doba odvodnění:</b>	max. 6 min (RD 1,50m)
<b>Hodnota Kv<sup>3</sup>:</b>	min. 78
<b>Povrchová úprava:</b>	vně i uvnitř 250µm práškovou epoxidovou barvou RAL 5015a vnitřní výstelka roury Polyuretan

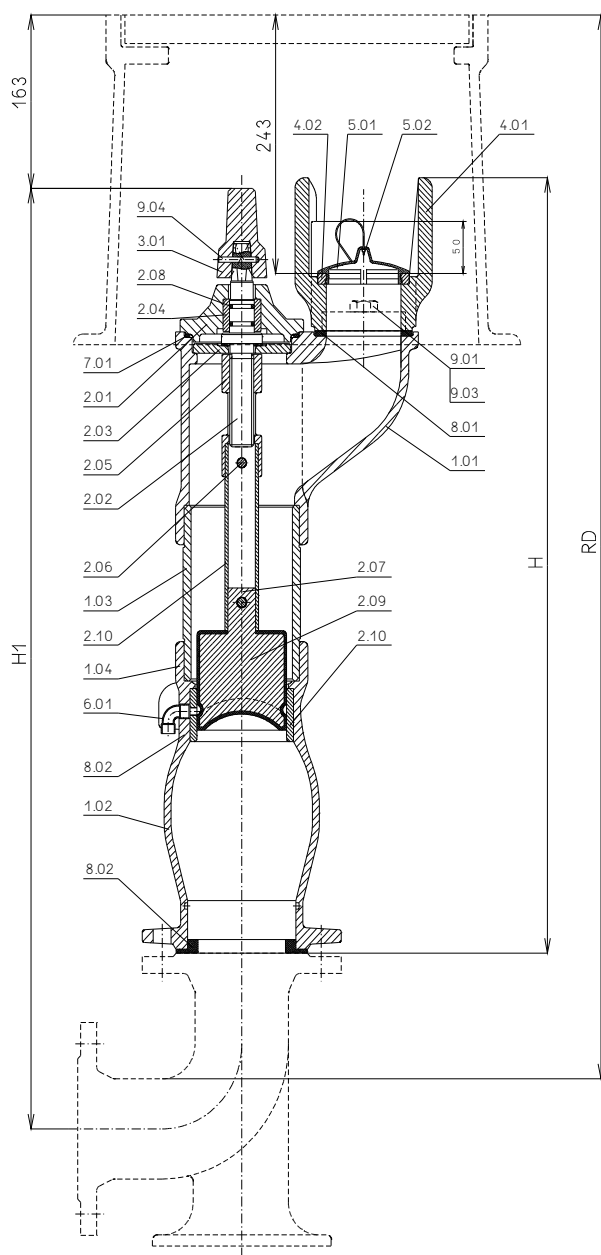
Hydrant umožňuje výměnu vnitřních částí v zabudovaném stavu po uzavření předsazeného šoupátka.

<sup>1</sup> Maximální ovládací kroutící moment:

<sup>2</sup> Maximální pevnostní kroutící moment

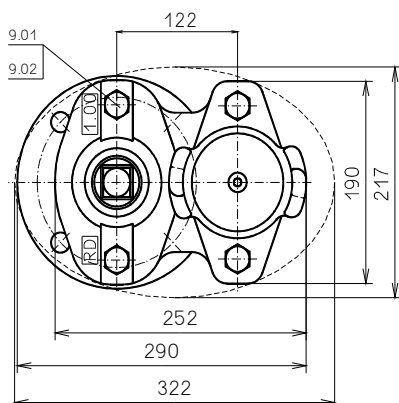
<sup>3</sup> Součinitel průtoku

## Rozměrový náčrtek a seznam součástí



Pozice	Název součásti	Materiál
1.01	Tělo horní	EN-GJS-400-15 (ČSN EN 1503-3)
1.02	Komora	EN-GJS-400-15 (ČSN EN 1503-3)
1.03	Roura	EN-GJS-400-15 (ČSN EN 1503-3)
2.01	Tělo ucpávky	EN-GJS-400-15 (ČSN EN 1503-3)
2.02	Vřeteno	Nerezová ocel X8CrNiS18-9
2.03	Opěra vřetena	EN-GJL-150
2.04	Pouzdro	Mosaz CuZn39Pb1
2.05	Maticice vřetena	Mosaz CuZn39Pb1
2.06	Nýt 40	Nerezová ocel X8CrNiS18-9
2.07	Nýt 33,7	Nerezová ocel X8CrNiS18-9
2.08	O-kroužek 26,57x3,53	Pryž NBR
2.09	Píst kompletní	EN-GJS-400-15 a EPDM
2.10	Táhlo pístu	Nerezová ocel X5CrNi18-10
2.11	Sedlo pístu	Nerezová ocel X5CrNi18-10
3.01	Nástavec pro klíč	EN-GJL-150
4.01	Zázubec	EN-GJS-400-15 (ČSN EN 1503-3)
4.02*	Sedlo zázubce	Mosaz CuZn39Pb1
5.01	Víčko zázubce	PE
5.02	Šňůrka PA pletená	PA
6.01	Koleno DN12	Mosaz
7.01	O-kroužek 100x5	Pryž NBR
8.01	Těsnění zázubce	Pryž NBR
8.02	Těsnění	Pryž NBR
9.01	Šroub M16x45	ČSN 02 1101 nerez A2
9.02	Šroub M16x40	ČSN 02 1101 nerez A2
9.03	Podložka 17	ČSN 02 1702 nerez A2
9.04	Kolík pružný 5x40	ISO 8752

\* na objednávku



Zákopová hloubka	RD[mm]	H[mm]	H1[mm]
1,50m	1500	1229	1388